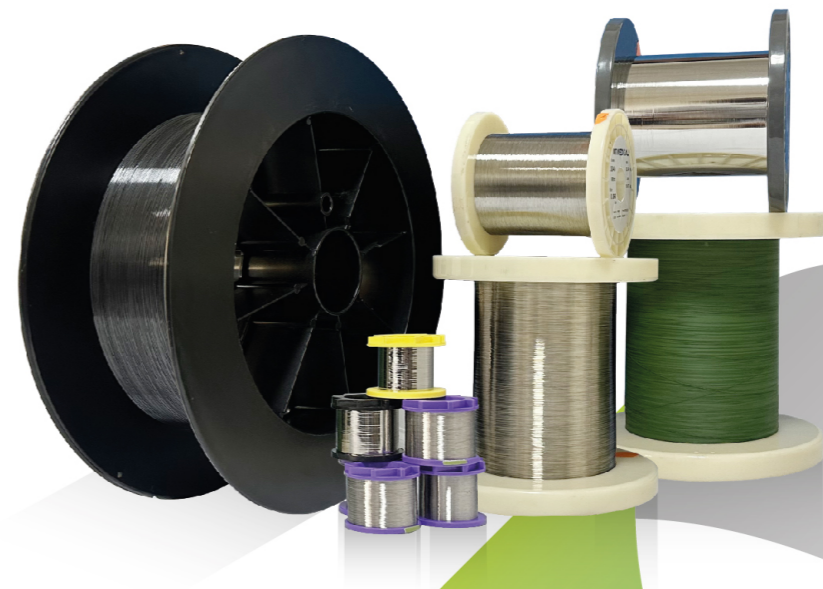


医療用
ワイヤ&コンポーネント



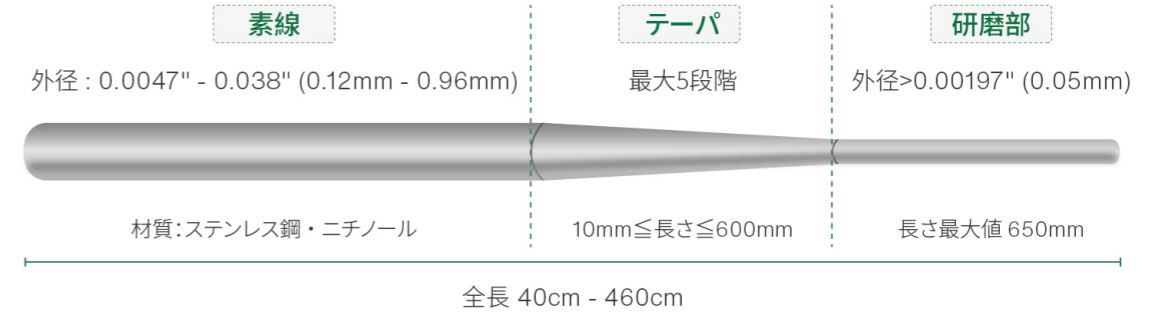
www.ktmedical.co



T-STRAIGHT® 真直線		真直性	直径
T-Straight®		Max 0.36" / 10"	0.008" - 0.036"
		Max 9mm / 254mm	0.2mm - 0.9mm
T-Straight® Plus		Max 0.12" / 10"	0.012" - 0.036"
		Max 3mm / 254mm	0.3mm - 0.9mm
T-Straight® Ultra (切断長のみ)		Max 0.01" / 10"	0.005" - 0.036"
		Max 0.25mm / 254mm	0.12mm - 0.9mm

材質：ステンレス鋼 302/302V・304/304V

テーパ加工ワイヤ



T-GLIDE™ PTFE コーティングワイヤ	
素材の材質	ステンレス鋼 302/302V・304/304V ニチノール
コーティング材の材質	ポリ (1,1,2,2-テトラフルオロエチレン)
コーティングカラー	緑・青・クリア
コーティング膜厚	3 - 7µm
ご希望の外径と長さにも対応可能	



T-FLEX™ ニチノールワイヤ	
直径	0.0014" - 0.079" (0.035mm - 2mm)
表面状態	酸化ヒ膜あり・酸化ヒ膜なし・酸洗仕上げ
機械的性質	焼鈍処理・超弾性

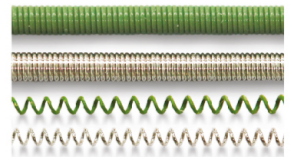
極細線 平線 & 丸線

平線		丸線	
厚み	0.0005" - 0.01" (0.0127mm - 0.254mm)	直径	0.0008" - 0.024" (0.02mm - 0.61mm)
幅厚比	2:1 - 10:1		

ワイヤタイプ	調質	引張強さ	
平線 / 丸線	スプリングテンパー	300 - 355 ksi	2070 - 2450 MPa
平線 / 丸線	3/4 ハード	250 - 300 ksi	1720 - 2070 MPa
平線 / 丸線	1/2 ハード	200 - 250 ksi	1380 - 1720 MPa
丸線	1/4 ハード	150 - 200ksi	1030 - 1380 MPa
丸線	アニール処理	109 - 150 ksi	750 - 1030 MPa
丸線	ご希望の仕様に選定対応	ご希望の仕様に生産対応	

コイル

外径	0.0138" - 0.0787" (0.35mm - 2mm)
長さ	ご希望に対応生産
材質	ステンレス鋼 304/304V
スプリングワイヤ	丸線・平線・PTFEコーティングワイヤ



バー

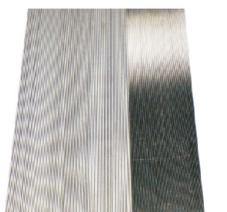
材質	ステンレス鋼	グレード	302/302V・304/304V・316/316LVM 420J2・630(17-4)・631(17-7)
		直径	0.04" - 0.37" (1mm - 9.4mm)
	チタン	グレード	CPTiGr.1・CPTiGr.2・CPTiGr.4・Ti-6Al-4V ELI
		直径	0.08" - 0.32" (2mm - 8mm)
その他の指定合金にも対応可能			
長さ	36" - 118" (900mm - 3000mm)		
状態	冷間引抜・無心研磨		



機械的性質：ASTM・EN・JIS標準に準拠。又は、ご希望に対応生産。

マンドレル

材質	ステンレス鋼	直径 0.0047" - 0.0394" (0.12mm - 1mm)
	ニチノール	直径 0.0047" min(0.12mm min)
その他の指定合金にも対応可能		
長さ	4" - 177" (100mm - 4500mm)	



会社概要

KTメディカル株式会社は台湾に拠点を置き、医療機器に特化したレベルの高いサービスを提供しています。

当社は「ワイヤフォームおよびコンポーネント」と「ガイドワイヤ」の製造を行っており、常に高品質を追求しています。医療産業の標準であるISO 13485およびGMPの認証を取得しています。

親会社の40年以上にわたるワイヤ製造の経験と知識を活かし、技術力を更に高めるように日々努力しています。

伸線、コーティング、研磨、コイルング、溶接、およびワイヤフォーミングなど幅広いスキルを有しており、その技術をすべての製品に生かしております。

KTメディカル株式会社は医療産業に専念し、医療製品の開発に努力しています。そして、信頼できるパートナーであることを確信しています。

拠点



本社 & 工場

- 台湾 高雄 (本社)
- 台湾 台南



営業拠点

- 日本
- アメリカ
- スイス
- ドイツ



倉庫

- コスタリカ
- メキシコ
- マレーシア



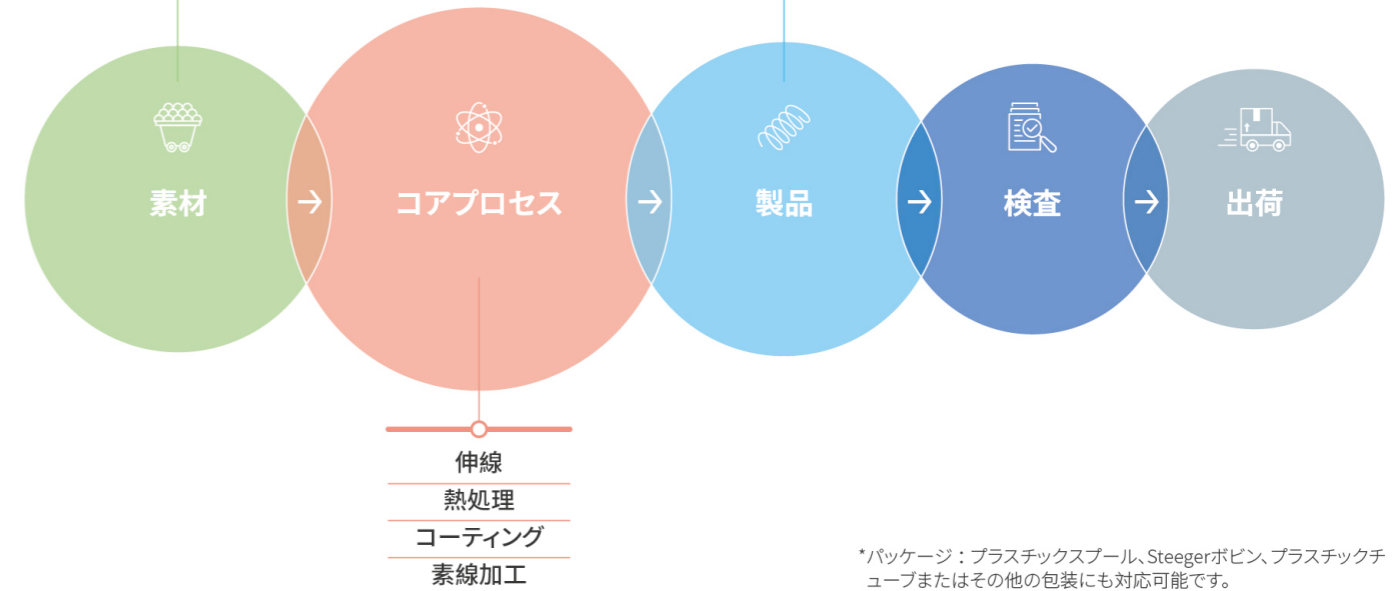
製造プロセス

ニチノール

チタン	CPTI GR.1・CPTI GR.2 CPTI GR.4・TI-6Al-4V ELI
ステンレス鋼	302/302V・304/304V・305 316/316LVM・420J2 630(17-4)・631(17-7)

ご希望のあらゆる合金

- テーバ加工ワイヤ
PTFEコーティングワイヤ
- 真直線
 - コイル
 - 硬線
 - 軟線
 - 平線



化学成分

unit : %wt

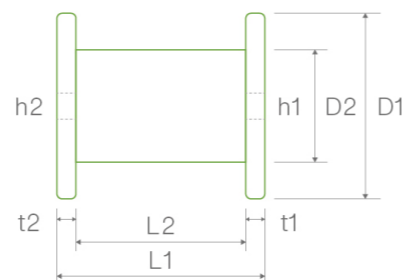
マテリアル	標準	C 炭素	Mn マンガン	P リン	S 硫黄	Si ケイ素	Cr クロム	Ni ニッケル	N 窒素	Cu 銅	H 水素	Fe 鉄	O 酸素	Ti チタン	その他元素
302/302V	A313	0.12	2.0	0.045	0.03	1.0	17.0-19.0	8.0-10.0	0.10						
304/304V	A313	0.08	2.0	0.045	0.03	1.0	18.0-20.0	8.0-10.5	0.10						
305	A313	0.12	2.0	0.045	0.03	1.0	17.0-19.0	10.5-13.0							
316	A313	0.07	2.0	0.045	0.03	1.0	16.5-18.0	10.5-13.5	0.10						Mo 2.0-2.5
316LVM	F138	0.03	2.0	0.025	0.01	0.75	17.0-19.0	13.0-15.0	0.10	0.50		Balance			Mo 2.25-3.0
420J2	JIS G4303	0.26-0.40	1.0	0.040	0.03	1.0	12.0-14.0	0.60							
630(17-4)	F899	0.07	1.0	0.040	0.03	1.0	15.0-17.5	3.0-5.0		3.0-5.0					Nb+Ta 0.15-0.45
631(17-7)	F899	0.09	1.0	0.040	0.03	1.0	16.0-18.0	6.50-7.75							Al 0.75-1.50
GPTI Gr.1	F67	0.08							0.03		0.015	0.20	0.18	Balance	
GPTI Gr.2	F67	0.08							0.03		0.015	0.30	0.25	Balance	
GPTI Gr.4	F67	0.08							0.05		0.015	0.50	0.40	Balance	
Ti6Al4V ELI	F136	0.08							0.05		0.012	0.25	0.13	Balance	Al 5.5-6.5 V 3.5-4.5
Ni-Ti	F2063	0.04					0.01	54.5-57.0	0.005	0.01	0.005	0.05	0.04	Balance	Co 0.05 Nb 0.025

* 範囲として表現されていない場合は最大値で示します。
** その他のお客様のご要望にも応じて提供可能です。

Mo モリブデン・Nb ニオブ・Ta タンタル・Al アルミニウム・V バナジウム・Co コバルト

スプール仕様

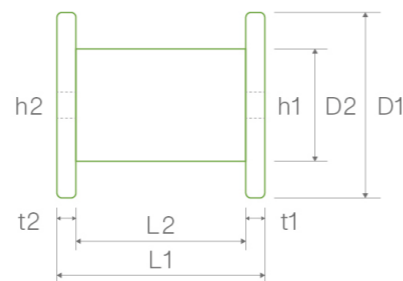
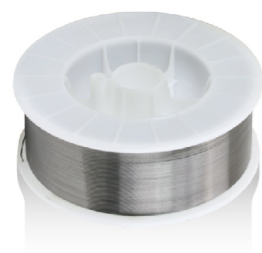
DIN タイプ



DIN タイプ	フランジ D1 (mm)	バレル D2 (mm)	総長 L1(mm)	幅 L2(mm)	スプール重量 (g)
DIN80	80	50	80	64	70
DIN100	100	63	100	80	125
DIN125	125	80	125	100	200
DIN160	160	100	160	128	350
DIN200	200	125	200	160	610
DIN250	250	160	200	160	1250
6"A	152 (6")	90 (3.5")	110 (4.3")	90 (3.5")	310 (0.681 lbs)

* 材質 : ABS

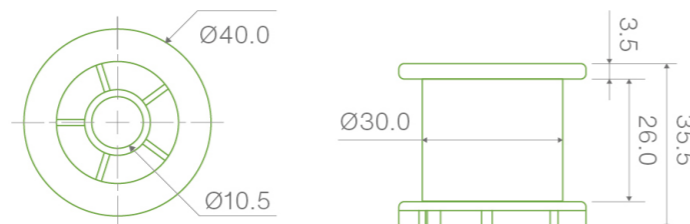
溶接スプール



溶接スプール	フランジ D1 (mm)	バレル D2 (mm)	総長 L1(mm)	幅 L2(mm)	スプール重量(g)
SD-300K (D300)	300	212	101	89	800

* 材質:HIPS

STEEGER ボビン



STEEGER ボビン	フランジ(mm)	バレル (mm)	ボア (mm)	総長 (mm)	幅 (mm)
ボビン 40×30×26	40	30	10.5	35.5	26

* 材質 : ABS

換算表

直径

inch	0.0010	0.0015	0.0020	0.0025	0.0030	0.0035	0.0040	0.0045	0.0050
mm	0.0254	0.0381	0.0508	0.0635	0.0762	0.0889	0.1016	0.1143	0.1270
inch	0.010	0.014	0.018	0.021	0.025	0.028	0.032	0.035	0.038
mm	0.2540	0.3556	0.4572	0.5334	0.6350	0.7112	0.8128	0.8890	0.9652

• 1 inch = 25.4 mm

• 1 mm = 0.039inch

長さ

ft	1	0.0833	0.0328	0.0033	5	10	12	15	20
inch	12	1	0.3937	0.0394	60	120	144	180	240
cm	30.48	2.54	1	0.1	152.4	304.8	365.8	457.2	609.6
mm	304.8	25.4	10	1	1524	3048	3658	4572	6096

• 1 foot = 12 inch = 30.48 cm = 304.8 mm

• 1 inch = 0.0833 ft = 2.54 cm = 25.4 mm

• 1 cm = 0.0328 ft = 0.3937 inch = 10 mm

• 1 mm = 0.0033 ft = 0.0394 inch = 0.1 cm

引張強さ

kgf/mm ²	1	0.70	0.102	70	105	141	176	211	246
ksi	1.42	1	0.145	100	150	200	250	300	350
MPa	9.81	6.89	1	689	1034	1379	1724	2068	2413

• 1 kgf/mm² = 1.42 ksi = 9.81 MPa

• 1 ksi = 1000 psi = 0.70 kgf/mm² = 6.89 MPa

• 1 MPa = 0.102 kgf/mm² = 0.145 ksi

重さ

kg	1	0.454	0.0283	0.0010
lb	2.2	1	0.0625	0.0022
oz	35.3	16	1	0.0353
g	1000	453.59	28.3495	1

• 1 kg = 2.2046 lb = 35.27 oz = 1000 g

• 1 lb = 0.4536 kg = 16 oz = 453.59 g

• 1 oz = 0.0283 kg = 0.0625 lb = 28.35 g

• 1 g = 0.001 kg = 0.0022 lb = 0.0353 oz

ワイヤの重さ×長さ

$$\text{重さ}_{(kg)} = \text{長さ}_{(m)} \times \text{密度}_{(kg/m^3)} \times (\text{半径})^2 \times \pi$$

材質	SS 304	SS 316	Nitinol
密度 (kg/m ³)	7930	7980	6450